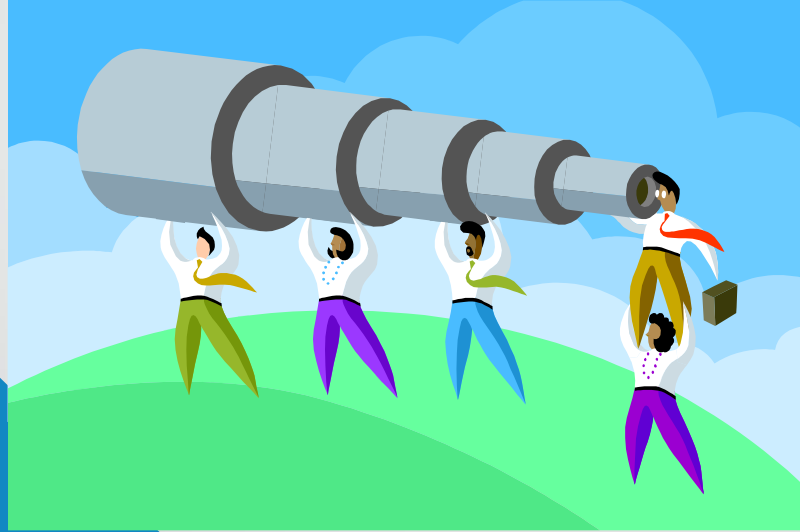


اللقاء الثاني

برنامج النواة لحصة التربية الاجتماعية



المحاضرون: أ. أيمن جبارة & سميحة بدر

برنامج اللقاء

- فعالية ابحث عن الملائم
- وصف وظيفة المربي وبرنامج عمله
- برنامج النواة لحصة التربية
- فيلم قصير Brad Cohen
- 5 أدوات لتعزيز الثقة بالنفس
- ملخص

مربي الصف

- لمربي الصف دور مركزي وأخلاقي وتنظيمي في نظام التعليم.
- هو وسيط ينسق احتياجات الطلاب كأفراد وكمجموعة.
- هو حلقة وصل بين المدرسة والأسرة والمجتمع .
- يوجه المناقشات التي تتمثل مهمتها في مساعدة الطلاب على فهم ما يجري في الفصول الدراسية وفي المدرسة.
- يعالج التجارب ويصوغ المواقف على مبدأ مراعاة الآخرين والتفكير الأخلاقي والاجتماعي والقيمي.

ساعة التربية الاجتماعية:

ساعة التربية الاجتماعية هي الاطار الأساسي للتعلم الاجتماعي بحيث تضم الفعاليات التربوية والاجتماعية للمدرسة. فهي إطار ثابت يهدف للعناية بالصف الأم كوحدة اجتماعية تتيح للطلاب تجارب وفعاليات مبنية على أساس ديمقراطي يهتم بتعزيز التداخل الاجتماعي.

من المهم جداً أن تخلق ساعة التربية الاجتماعية شعوراً بالانتماء للصف والمدرسة. فهذا الشعور عامل مهم في تنمية القدرات الشخصية وبناء الهوية الشخصية والجماعية.

برنامج عمل المربي بالاعتماد على برنامج "اللب"

مبنى البرنامج يعتمد على المركبات الواردة في المخطط التفصيلي، المرفق لوظيفة المربي. وتنفيذ البرنامج يتم خلال دروس التربية وساعات الإستقبال الشخصية مع الطلاب والأهل (جدول زمني ثابت ومعروف)، وكذلك أثناء الدراسة وبعدها.

ملف الطالب

دستور
المدرسة

تكنل
المجموعة
الصفية

تنمية الحياة
الاجتماعية
الصفية

فعاليات حصة
التربية

الدراسة
والتحصيل

المناخ
التربوي



المواضيع	الاهداف والغايات	المراحل العملية للتنفيذ	الجهة المشاركة	جدول زمني	المنفذ المسؤول	مقاييس النجاح
(1) ملف الطالب	<p>1- التعرف على الطالب من الناحية العائلية، الصحية، الإقتصادية والميول الشخصية.</p> <p>2- توثيق تحصيل الطالب ومراقبة تقدمه.</p> <p>3- توثيق مشاكل سلوكية.</p> <p>4- ملاحظات مهمة من لقاءات شخصية مع الطالب وولي أمره.</p> <p>5- توثيق تقييم ذاتي للمعلمين وللطالب.</p>	<p>1- تحضير ملف خاص لكل طالب.</p> <p>2- الحصول على تفاصيل الطالب الكاملة من سكرتارية المدرسة.</p> <p>3- إعطاء معلمي المواضيع إستمارتي التحصيل والسلوك.</p> <p>4- الطلب من كل معلم تقديم ملخص كل أسبوعين لوضع الطالب التحصيلي والسلوكي.</p> <p>5- لقاءات شخصية مع الطلاب وذويهم ومعلميهم.</p> <p>6- تلخيص شهري مع كل طالب.</p> <p>7- إستشارة الجهات المشاركة بصورة متواصلة.</p>	<p>1- مربي الصف.</p> <p>2- معلمو المواضيع.</p> <p>3- مستشارة الطبقة.</p> <p>4- الممرضة.</p> <p>5- السكرتيرة.</p>	<p>1- شهرا أيلول وتشرين أول للتحضير.</p> <p>2- إستمرار التواصل لمراقبة السلوكيات والتحصيل خلال السنة الدراسية كاملة.</p>	مربي الصف.	<p>1- إكتشاف بعض الحالات التي تحتاج إلى مساعدة سريعة.</p> <p>2- إستخدام المواد الموثقة كأدوات مساعدة لخلق جو من الحوار البناء بين الطالب والمربي وفهم إحتياجات الطالب الخاصة.</p>

المواضيع	الاهداف والغايات	المراحل العملية للتنفيذ	الجهة المشاركة	جدول زمني	المنفذ المسؤول	مقاييس النجاح
(2) دستور المدرسة	1- أن يعرف الطالب المسموح والممنوع، وكذلك حقوقه وواجباته في هذه المؤسسة. 2- توعية الطالب لأهمية الدستور في كل مؤسسة أو مجتمع إنساني منظم والذي يعود بالفائدة على الجميع. 3- أن يفهم الطالب أن الثواب والعقاب هما جزء من النظام في المجتمع الديمقراطي. 4- أن يعي الطالب أن التوقيع من قبله وولي أمره بعد قراءة الدستور يعد بمثابة عقد يجب احترامه والتقيّد به.	1- توزيع الدستور بكامله على جميع الطلاب وقراءة مقتطفات منه. 2- الطلب من كل طالب إبلاغ الأهل بالدستور وقراءته في البيت مع ولي أمره والتوقيع عليه من قبلهما في المكان المعد لذلك. 3- توزيع النقاط الهامة الملخصة للدستور. 4- توزيع الجدول التوضيحي للمخالفات والعقاب. 5- الوقوف على آراء الطلاب ومواقفهم من بنود الدستور.	1- الطلاب 2- أولياء الأمور 3- مربي الصف	شهر أيلول وتشرين أول	مربي الصف	1- فهم الطلاب لبنود الدستور والتصرف حسب هذه البنود. 2- قلّة المخالفات من قبل الطلاب. 3- أولياء الأمور يدركون أهمية الدستور ويعملون على إحترامه ويساعدون في تنفيذه.

المواضيع	الاهداف والغايات	المراحل العملية للتنفيذ	الجهة المشاركة	جدول زمني	المنفذ المسؤول	مقاييس النجاح
(3) تكتل المجموعة الصفية	1- تحرير المخاوف، القلق والشكوك في هذه المرحلة، فالطلاب يأتون من صفوف مختلفة ومدارس مختلفة. 2- التقليل من المختلف وتعزيز المشترك بين الطلاب. 3- إعطاء إمكانية إدارة حياة إجتماعية سوية، ممتعة ومثمرة. 4- بناء رؤية تربوية صفية خاصة بين الطلاب وأنفسهم وبينهم وبين المربي بحيث لا تتناقض مع الرؤيا المدرسية العامة أو دستور المدرسة.	1- إستغلال بداية السنة الدراسية لفعاليات تخدم الأهداف وهي: أ- التعارف ب- ملاءمة توقعات ج- مكان جديد – آمال وتوقعات. 2- إستخدام دروس التربية للمرحلة الأولى من أجل إيجاد المشترك بين الطلاب وذلك من خلال الفعاليات: أ- قيم إنسانية ب- مربع الهوية السحري ج- أنا وأنت سنغير العالم د- كيس القيم هـ- بطاقة الهوية – أين أنا؟	1- طلاب الصف. 2- مربي الصف.	شهر ايلول وتشرين أول.	مربي الصف	1- جو تربوي مريح مع الشعور بالانتماء للصف. 2- مبادرات شخصية لبعض الطلاب. 3- الإهتمام بنظافة الصف وتزيينه. 4- مردود إيجابي من قبل المعلمين لسلوكيات الطلاب.

المواضيع	الاهداف والغايات	المراحل العملية للتنفيذ	الجهة المشاركة	جدول زمني	المنفذ المسؤول	مقاييس النجاح
(4) تنمية الحياة الإجتماعية الصفية	1- تطوير شخصيّة الطالب بما في ذلك غرس محبته للبلاد، للطبيعة، للفن للعلم والتكنولوجيا.	1- الإشتراك في جميع الرحلات المعدة لطلاب الصفوف	1- طلاب الصف	حسب الجدول المعد للرحلات (تشرين ثان – أيار)	1- مربي الصف 2- معلم معرفة البلاد	1- مدى اهتمام الطلاب بالفعاليات الإجتماعية. 2- مردود ايجابي من الطلاب الأهل. 3- عدد المشتركين في فعاليات مشابهة دائما في ازدياد .
	2- تمكين الطالب من التعرف على أماكن مختلفة في البلاد، وكذلك مصانع مهمة وحياة اجتماعية مختلفة	2- زيارة أماكن أثرية متنوعة في البلاد .	2- مربي الصف			
	3- إعطاء الفرصة للطلاب بزيارة المتاحف والتعرف على القديم والحديث.	3- المشاركة في الرحلة الميدانية الهادفة	3- مركز الرحلات			
	4- تمكين الطالب من المشاركة بحفلة صفية أو مدرسية.	4- المشاركة في التحضير للحفلات الصفية والمدرسية	4- معلم معرفة البلاد			

المواضيع	الاهداف والغايات	المراحل العملية للتنفيذ	جدول زمني	الجهة المشاركة	المنفذ المسؤول	مقاييس النجاح
(5) فعاليات حصّة التربية	1- تنمية شخصيّة الطالب وتذويت القيم الاجتماعية الإيجابية. 2- إكساب الطالب مهارات تمكنه من استغلال أوقات الفراغ بشكل إيجابي. 3- بحث مشاكل تربوية خاصّة وعامة. 4- تنمية قدرات الطالب على فهم ما يدور حوله من أحداث. 5- تنمية روح التعاون والتداخل الاجتماعي لدى الطالب. 6- الإهتمام بالمناسبات الدينية والوطنية والعالمية. 7- تنمية الهوية والانتماء.	تفعيل برنامج "اللب" حصّة التربية الخاص بالصفوف من سابع- ثاني عشر : 1- مكان جديد – آمال وتوقعات. 2- ملاءمة التوقعات. 3- قيم إنسانية/اجتماعية. 4- مربع الهوية السحري.	شهر أيلول	1- مربّي الصف 2- طلاب الصف 3- مستشاري المدرسة	مربي الصف	1- تغيير واضح في سلوكيات الطلاب. 2- مبادرات شخصيّة لمساعدة الآخرين. 3- استعداد الطلاب بالقيام بفعاليات في الصّف. 4- تطوّر واضح في فهم مركبات الهوية والانتماء. 5- مردود إيجابي من قبل الطلاب.
		5- الإنتخاب الصحيح 6- كيس القيم 7- أنا وأنت سنغيّر العالم 8- بطاقة الهوية أين أنا؟	تشرين أول			
		9- القتل السياسي 10- كعكة فراغي 11- التداخل الاجتماعي 12- بين عالمين	تشرين الثاني			
		13- قبيل الامتحانات ، مواقف تجاه الغش. 14- الإستقامة من وجهة نظر مختلفة. 15- أكورديون – الهوية 16- أنا في حيرة ماذا أفعل	كانون أول			

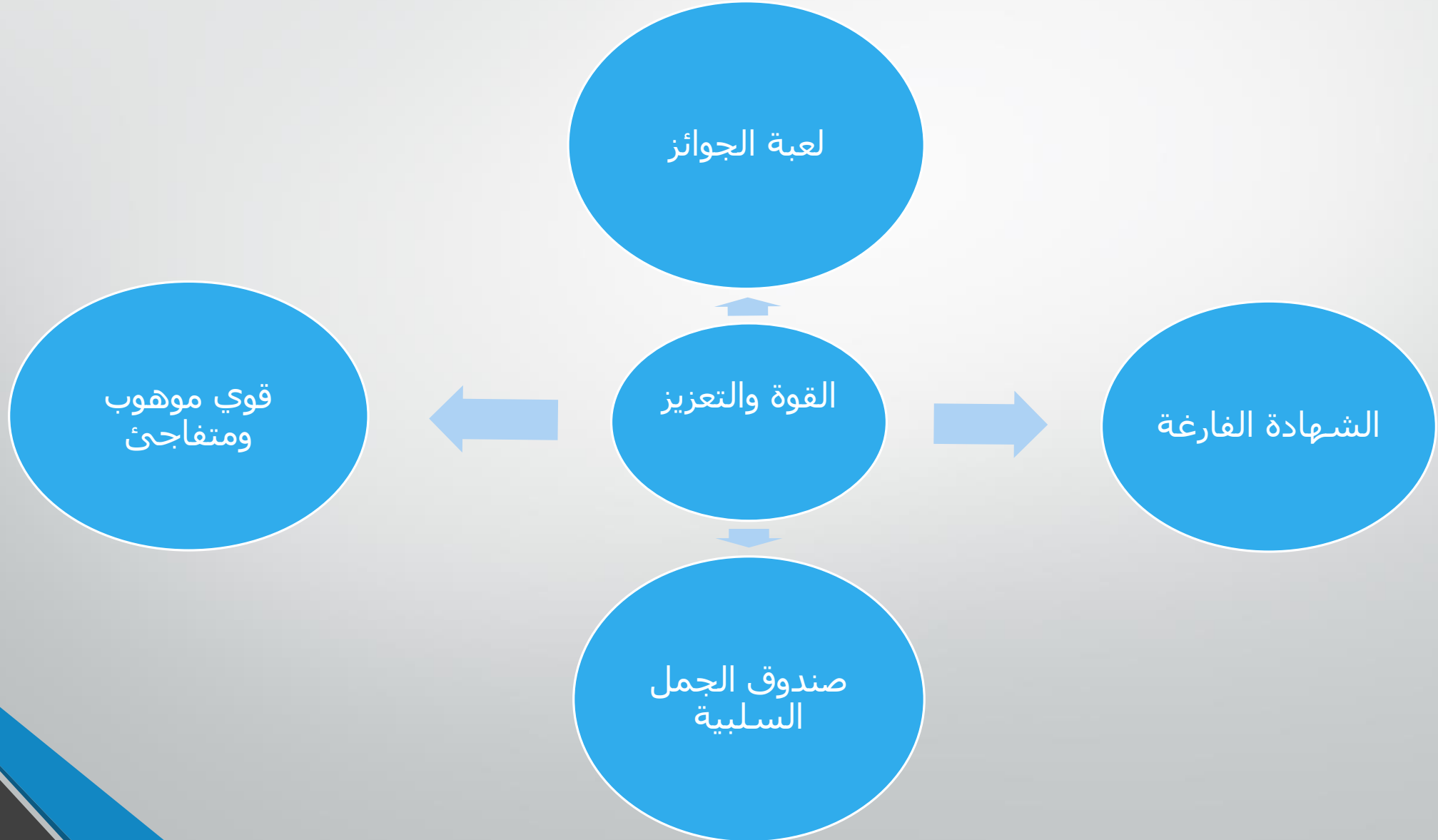
المواضيع	الاهداف والغايات	المراحل العملية للتنفيذ	الجهة المشاركة	جدول زمني	المنفذ المسؤول	مقاييس النجاح
(6) الدراسة والتحصيل	1- مساعدة الطالب في إستغلال قدراته بصورة ناجعة ومثمرة 2- متابعة تحصيل الطالب في كل المواضيع، للوقوف على مشاكل تحصيله. 3- تدوير روح المواجهة وتحمل المسؤولية والقيام بالواجبات المطلوبة. 4- الإبتعاد عن الغش والخداع في إعداد الوظيفة أو الإمتحان. 5- تحسين الأداء الوظيفي لدى الطلاب ورفع معدلات التحصيل.	1- المساعدة في بناء وتخطيط برنامج خاص للطالب لإستثمار الزمن بصورة ناجعة. 2- ملاءمة أسلوب دراسي للطالب في حالة " العسر التعليمي" 3- متابعة عمل الطلاب في الوظائف والمهام المختلفة وإحضار مستلزمات الحصص (إستمارة متابعة التحصيل). 4- لقاءات شخصية مع الطلاب الذين يعانون من تدني التحصيل للوقوف على مشاكلهم ومساعدتهم. 5- إضافة ساعات خاصة لمجموعة الطلاب ذوي التحصيل الضعيف 6- معاقبة الطالب المتورط في عملية الغش كما ينصّ عليه دستور المدرسة	1- مربي الصف 2- طلاب الصف 3- معلمو المواضيع 4- مستشاري المدرسة 5- مدير المدرسة	من تشرين أول حتى نهاية السنة الدراسية	مربي الصف	1- تقدّم الطلاب بصورة تدريجية حسب سجلّ العلامات. 2- تقييم المعلمين لغالبية الطلاب إيجابياً. 3- تقييم الطالب لذاته مرضياً. 4- عدم وجود حالات من الغش والنقل في الامتحانات. 5- قيام الطلاب بكل واجباتهم بصورة كاملة (حسب إستمارة متابعة التحصيل).

(7) المناخ التربوي

المواضيع	الاهداف والغايات	المراحل العملية للتنفيذ	الجهة المشاركة	جدول زمني	المنفذ المسؤول	مقاييس النجاح
	<p>1- أن يحافظ الطالب على جوّ تربوي سوي داخل الصف وخارجه</p> <p>2- أن يحافظ الطالب على الحضور الصباحي بصورة منتظمة وعدم الخروج أثناء الحصص أو بينها.</p> <p>3- أن يلتزم الطالب بدستور المدرسة وقوانينها المتعلقة بالنظام العام والمظهر الخارجي واللباس الموحّد.</p> <p>4- إشراك الطلاب بحصص الإستشارة الخاصة بالمهارات الحياتية والإلتزام بها.</p> <p>5- إحترام الطالب لزملائه ومعلميه في الصف وخارجه.</p> <p>6- إكساب الطالب الحدود (احترام الزمن، الدقة).</p>	<p>1- يسلم مربّي الصف لمعلمي المواضيع استمارة "تشخيص الوضع السلوكي"</p> <p>2- يطلب من كل معلم تسليم الإستمارة كل أسبوعين للوقوف على مخالفات الطلاب</p> <p>3- يراقب المعلم التأخيرات والتغيّبات في ملف التأخر الخاص بطلاب الصف.</p> <p>4- يسجل المربي المخالفات في إستمارة المخالفات الشخصي للطلاب المتواجدة في الملف الخاص للطلاب.</p> <p>5- يتم مواجهة المخالفين بصورة شخصيّة للوقوف معهم على الأضرار الناجمة عن سلوكياتهم.</p> <p>6- في حالة تعددت المخالفات، يتم إنذار الطالب ومن ثمّ استدعاء ولي الأمر.</p> <p>7- يتم استدعاء لجنة المجلس التربوي المدرسي في حالة تواصل السلوك السلبي للطلاب ويعاقب كما ينص عليه الدستور المدرسي.</p>	<p>1- مربّي الصف</p> <p>2- الطلاب</p> <p>3- مستشارو المدرسة</p> <p>4- معلمو المواضيع</p> <p>5- لجنة الطاعة الصفية</p>	<p>كل أيام السنة الدراسية</p>	<p>1-مربي الصف</p> <p>2- مستشارو المدرسة</p> <p>3- المجلس التربوي المدرسي</p>	<p>1- عدم تسجيل مخالفات كبيرة من قبل الطلاب (تشويش، تغيب ملحوظ، إستخدام العنف الجسدي والكلامي أو تخريب ممتلكات)</p> <p>2- حضور الطلاب الصباحي وأثناء الحصص كاملاً تقريباً وذلك بناءً على تسجيلات المعلمين في إستمارة التشخيص السلوكي ودفتر اليوميات.</p> <p>3- عدم وجود مشادات أو مشاكل بين طلاب الصف حيث لا يوجد شكاوى من الطلاب.</p> <p>4- جميع الطلاب ملتزمون بحصة المهارات الحياتية.</p>

برنامج النواة لساعة المربي للصفوف السابع حتى الثاني عشر

خمسة أدوات لتعزيز الثقة بالنفس



الْمَوْلِدُ النَّبَوِيُّ الشَّرِيفُ

كَلَامُ مَرَامِ بْنِ خَيْرٍ

